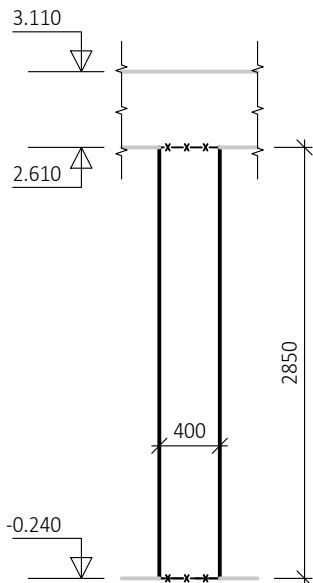
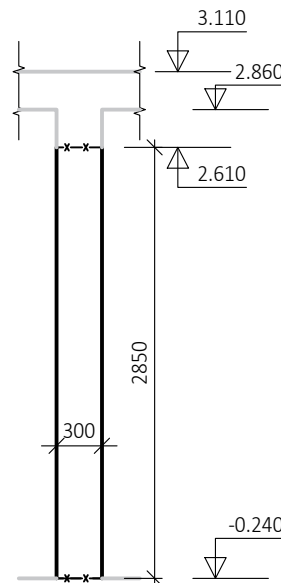


ŘEZ A-A
M 1:50



ŘEZ B-B
M 1:50



PŮDORYS
M 1:50

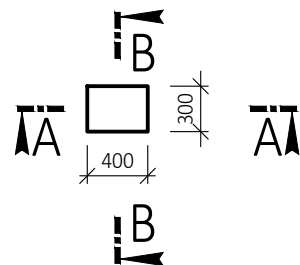
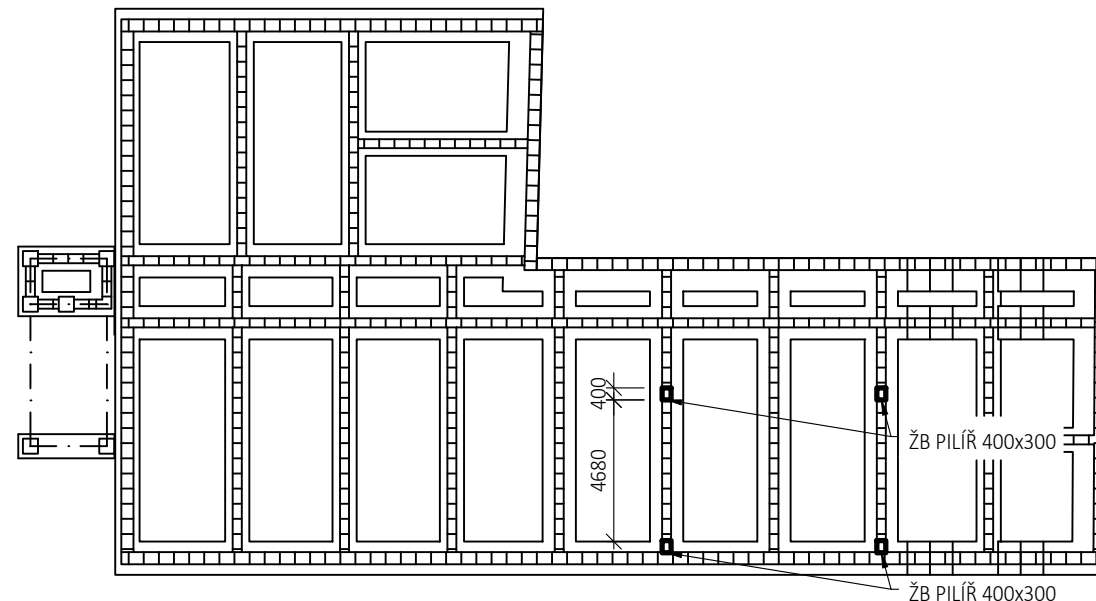


SCHÉMA UMÍSTĚNÍ PILÍŘŮ
M 1:250



POZNÁMKY:

- V PŘÍPADĚ JAKÝCHKOLIV NEJASNOSTÍ ČI NESROVNALOSTÍ NUTNĚ KONTAKTOVAT NEPRODLENĚ PROJEKTANTA
- SCHÉMA ROZMÍSTĚNÍ PILÍŘŮ VIZ PŮDORYS ZÁKLADŮ

Navrženo podle ČSN EN 1992-1-1

BETON:

PILÍŘE:

C35/45; XC2
Dle ČSN EN 206
D_{max} 16-S3
Modul pružnosti 33 GPa podle ČSN ISO 6784

KUBATURA BETONU:

PILÍŘE: 1,37 m³

OCEL:

B500B

VYPRACOVAL	Ing. MICHAL PREKOP	REFORZ Ing. MICHAL PREKOP Ing. PETR KELAR	
KONTROLOVAL	Ing. PETR KELAR		
STAVEBNÍK	Kraj Vysočina, Žižkova 1882/57, PSČ 586 01, Jihlava		
MÍSTO STAVBY	parc. č. 2691/8, 2629; k.ú. Třebíč [769738]	Reforz.statika@gmail.com, 775 900 355 774 661 682	
NÁZEV STAVBY	SŠ stavební Třebíč Přístavba Domova mládeže		
STAVEBNÍ OBJEKT			FORMÁT 2 A4
ČÁST	D.1.2 STAVEBNĚ KONSTRUKČNÍ ŘEŠENÍ		DATUM 03/2024
OBSAH:	VÝKRES TVARU ŽB PILÍŘŮ		STUPEŇ PD DPS
		MEŘITKO 1:50,250	Č. VÝKRESU D.1.2.06